

# GuttaFlow® by roeko

## Новая система obturации корневых каналов

- легкость в обращении и использовании (не требует конденсации)
- позволяет избежать послеоперационного лечения
- легко удаляется во время повторного лечения
- надёжно obturiрует каналы, даже латеральные
- материал рентгеноконтрастный, что позволяет проведению рентгеновского анализа
- не требует нагревания

### GuttaFlow®

это совершенно новая система пломбирования корневых каналов, сочетающая в себе два продукта в одном: гуттаперчу в порошкообразной форме с размером частиц менее 30 µm и герметик. Эта новая система пломбирования работает с холодной гуттаперчей, прекрасной текучести и использует прикладную систему, разработанную с целью обеспечения абсолютно простой, безопасной и гигиеничной процедуры пломбирования.

### Капсула

GuttaFlow® состоит из двух компонентов (система паста-паста). Специальная капсула для одноразового использования гарантирует точность дозировки компонентов и равномерность смешивания. Полностью устранён риск загрязнения материала. Содержимое капсулы перемешивается в течение 30 секунд в тритураторе или амальгаматоре.

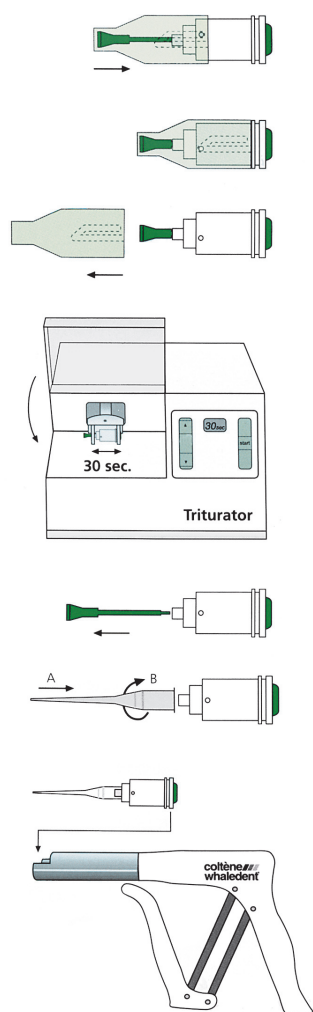
### Диспенсер

Диспенсер имеет продолговатую форму, обеспечивая тем самым удобство в работе. Лёгкое нажатие на рычаг позволяет предельно просто извлекать из капсулы необходимое количество материала.

### Насадки

Насадки GuttaFlow® предназначены для быстрого, легкого и надёжного применения. Они используют конструкцию замка luer, благодаря которой легко закручиваются на капсулу после смешивания. Благодаря своей тонкости и гибкости, насадки позволяют вводить GuttaFlow® легко и быстро даже в самые труднодоступные и искривлённые каналы.

### Шаг за шагом

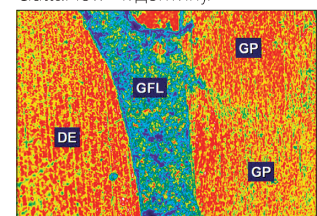


# GuttaFlow® by roeko Свойства материала

### Нет нагревания – нет усадки – лучшая obturация

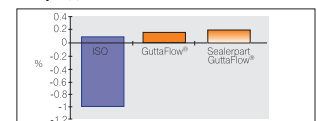
Большим недостатком систем горячего пломбирования является эффект усадки, возникающий в результате охлаждения гуттаперчи. Как следствие – ухудшение результатов obturации канала. GuttaFlow® – это первая холодная текучая гуттаперча, которая не даёт усадки, а даже немного расширяется (0,2%), тем самым обеспечивая превосходное запечатывание канала.

Конфокальное лазерное сканирование показывает превосходную адаптацию GuttaFlow® к дентину.



Профессора Джорге и Норма Урибе Ечеваррия, факультет одонтологии, Кордова, Аргентина DE – дентин, GFL – GuttaFlow®, GP – гуттаперчевый штифт

### Безусадочность

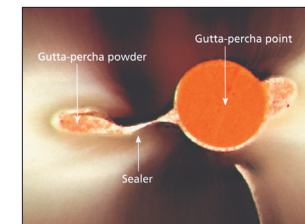


ase. to ISO 6876 : 2001 Материалы для пломбирования корневого канала зуба. Источник: NIOM Норвежский институт тестирования стоматологических материалов

### Прекрасная текучесть – качественная obturация

GuttaFlow® обладает прекрасными характеристиками текучести, позволяющими обеспечить равномерное распределение материала

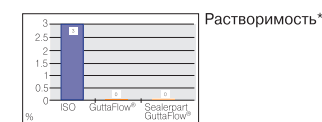
в канале. Материал тиксотропный, под давлением его вязкость уменьшается, поэтому GuttaFlow® затекает даже в самые крошечные дентинные каналы.



Полное пломбирование по технологии одного конуса Доктора Маттиаса Роггендорфа, Университет Ерианген

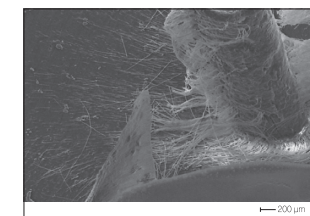
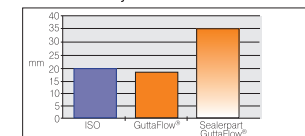
### Растворимость

Контактируя с внутренними жидкостями, с годами материалы могут растворяться, что приводит к появлению бактериальных колоний. Большинство материалов подвержены этой тенденции в большей или меньшей степени. Водорастворимость GuttaFlow® практически равна нулю. Это доказано в ходе испытаний по методикам, определённым ISO 6876:2001. Это обеспечивает стабильность и качество obturации канала.



Растворимость\*

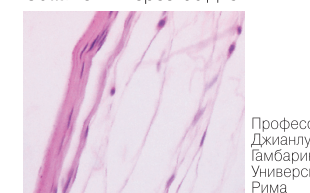
### Свойства текучести\*



Дентинные каналы, запломбированные GuttaFlow®. Дентин был удален профессором Галиной Павлика, Университет Лодз, и доктором Йоханессом Ебертом, Университет Ерианген

### Биосовместимость

Совместимость материала, остающегося в теле на многие годы, с окружающими тканями после эндодонтического лечения, отсутствие негативного воздействия – это крайне важный фактор. Обычные материалы проявляют токсичность от «средней» до «серьезной». Клинические исследования показали, что GuttaFlow® чрезвычайно биосовместимый материал. Здоровые ткани, отсутствие признаков воспаления, нормальная структура и положение фибробласта доказывают прекрасную биосовместимость GuttaFlow® через 90 дней.



Профессор Джанлука Гамбарини, Университет Рима

GuttaFlow® прекрасно совместим с тканями.

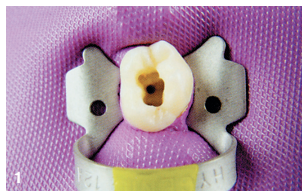
### Антибактериальные свойства

В состав GuttaFlow® входят ионы серебра. Они обеспечивают антибактериальную защиту запломбированного канала. Химическое состояние и концентрация ионов серебра не приводят к возникновению коррозии или обесцвечиванию материала.

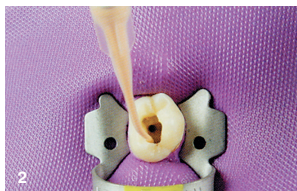
Более подробную информацию о GuttaFlow® можно найти в интернете по адресу [www.guttaflow.com](http://www.guttaflow.com).

\* ase. to ISO 6876 : 2001 Материалы для пломбирования корневого канала зуба. Источник: NIOM Норвежский институт тестирования стоматологических материалов

## Пломбирование корневых каналов с использованием GuttaFlow®



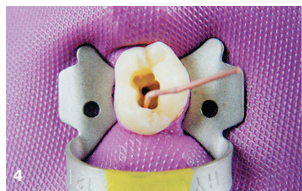
1 Корневые каналы готовы к пломбировке



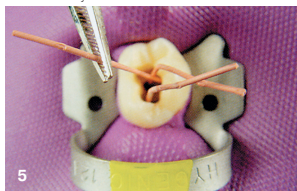
2 GuttaFlow® аккуратно вводится при помощи насадки диспенсера в апикальную часть канала



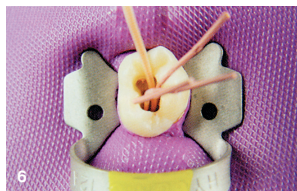
3 Смачивание штифта GuttaFlow®



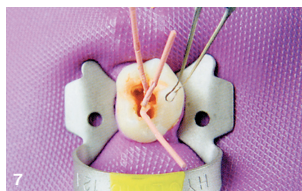
4 Помещение гуттаперчевого штифта в один из каналов (до апикальной части)



5 Оставшиеся каналы также заполняются гуттаперчей



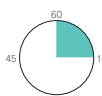
6 Пломбирование при помощи GuttaFlow®



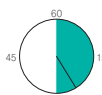
7 Срезание излишков гуттаперчи при помощи горячего инструмента



8 Корневые каналы заполнены штифтами и GuttaFlow®



Рабочее время – до 15 минут



### Информация для заказчиков:

#### Начальный комплект: REF 349 120

20 капсул GuttaFlow®  
20 наконечников для корневого канала  
1 диспенсер  
100 гуттаперчевых штифтов ISO 15-40  
60 гуттаперчевых штифтов с большим конусом 0,04 20-45



#### Сменный комплект: REF 349 130

20 капсул GuttaFlow®  
20 наконечников для корневого канала



#### Диспенсер REF 349 131

#### Сменный комплект: REF 349 132

20 наконечников для корневого канала

### Клинические показания:

#### Клинические исследования

В рамках комплексного исследования под руководством NIOM (Норвежского института тестирования стоматологических материалов) были организованы и проведены клинические исследования в больницах Германии, Норвегии и США.

#### Дальнейшие исследования

Ряд других исследований GuttaFlow® уже проводился.



## GuttaFlow® – новая система obturации корневых каналов методом холодной гуттаперчи

- Гуттаперча плюс герметик – два в одном
- Без нагревания и усадки
- Превосходная текучесть
- Легкость и быстрота применения



ООО "Мастер-Дент"

01030, Украина, г. Киев, ул. Б. Хмельницкого, 9, лит. "Б". Тел./факс: (044) 234-50-12, 246-44-82

01133, Украина, г. Киев, ул. Щорса, 32г. Тел.: (044) 592-53-41, 592-53-42

E-mail: master@dent.relc.com

www.masterdent.com.ua

coltene®  
whaledent