

PEOPLE HAVE PRIORITY



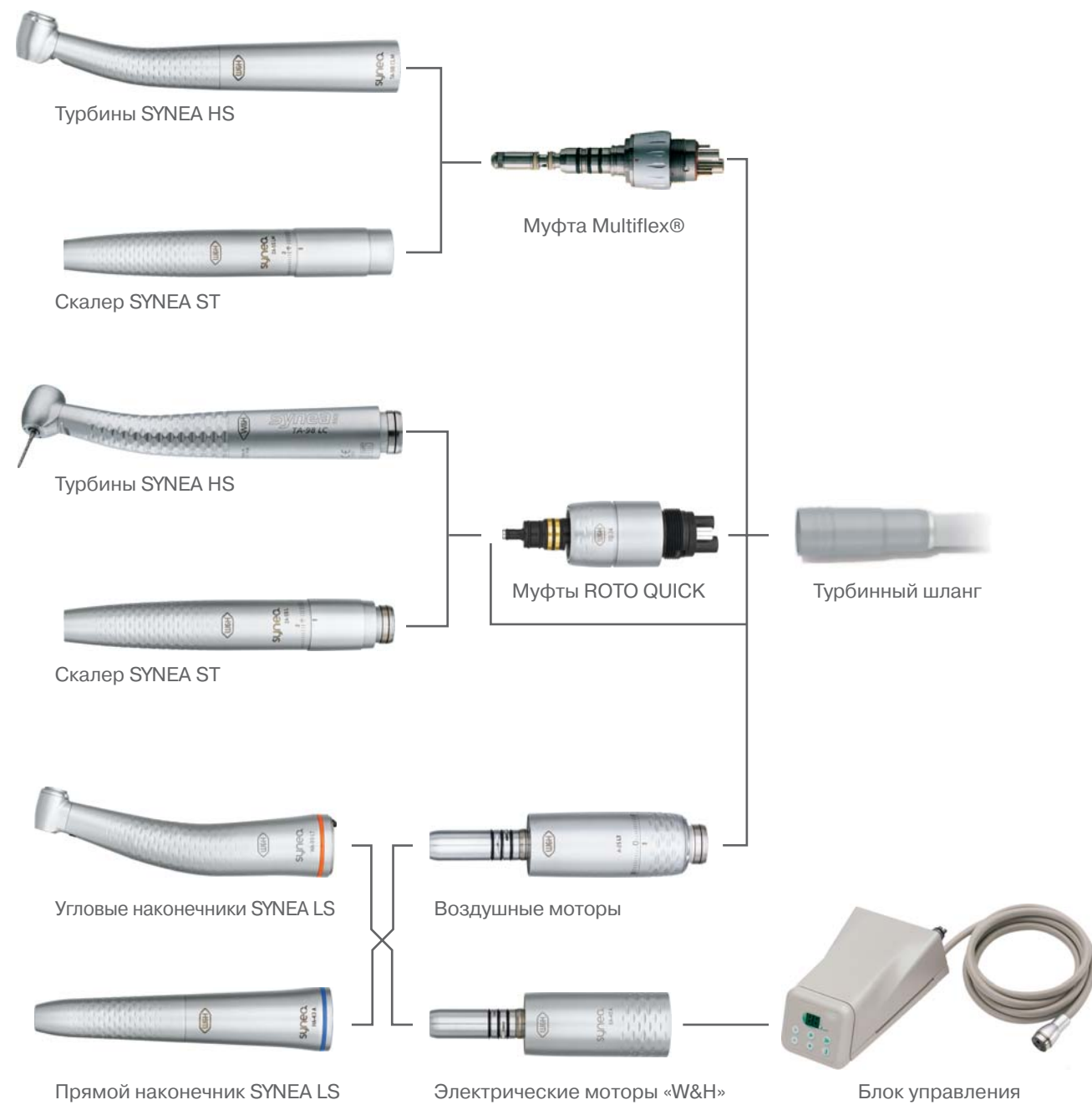
MADE IN AUSTRIA

Стоматологические наконечники

- Реставрация, протезирование и эндодонтия
- Профилактика и пародонтология
- Стоматологическая хирургия
- Стерилизация, гигиена и уход



Обзор систем для реставрации и протезирования, эндодонтии, профилактики и пародонтологии



*Multiflex® является зарегистрированной торговой маркой фирмы «Kaltenbach & Voigt GmbH, Biberach»

Объяснения символов

- С подсветкой
- Внутренний спрей
- Возможность проведения стерилизации
- Без подсветки
- Внешний спрей
- Возможность проведения термодезинфекции
- Без спрея

SYNEA HS

Турбины с подсветкой / без подсветки под ROTO QUICK



TA-97 CLED Турбина с мини-головкой, 17 Вт, со светодиодами, кнопочный зажим, интегральные керамические шарикоподшипники, пятиточечный спрей
TA-97 LED То же с интегральными стальными шарикоподшипниками



TA-98 CLED Турбина с миди-головкой, 20 Вт, со светодиодами, кнопочный зажим, интегральные керамические шарикоподшипники, пятиточечный спрей
TA-98 LED То же с интегральными стальными шарикоподшипниками



TA-98 LC Турбина с миди-головкой, 17 Вт, компактный световод, кнопочный зажим, интегральные керамические шарикоподшипники, тройной спрей
TA-98 L То же, с интегральными стальными шарикоподшипниками



TA-96 LC Турбина с мини-головкой, 14 Вт, компактный световод, кнопочный зажим, интегральные керамические подшипники, одиночный спрей
TA-96 L То же, с интегральными стальными шарикоподшипниками



TA-97 C Турбина с мини-головкой, 17 Вт, без подсветки, кнопочный зажим, интегральные керамические шарикоподшипники, пятиточечный спрей
TA-97 То же с интегральными стальными шарикоподшипниками



TA-98 C Турбина с миди-головкой, 20 Вт, без подсветки, кнопочный зажим, интегральные керамические шарикоподшипники, пятиточечный спрей
TA-98 То же с интегральными стальными шарикоподшипниками

SYNEA HS

Турбины с подсветкой / без подсветки под Multiflex®



TA-98 CLM Турбина с миди-головкой, 20 Вт, компактный световод, кнопочный зажим, интегральные керамические шарикоподшипники, пятиточечный спрей
TA-98 LM То же, с интегральными стальными шарикоподшипниками



TA-98 M Турбина с миди-головкой, 20 Вт, без подсветки, кнопочный зажим, интегральные стальные шарикоподшипники, пятиточечный спрей



TA-97 M Турбина с мини-головкой, 17 Вт, без подсветки, кнопочный зажим, интегральные стальные шарикоподшипники, пятиточечный спрей

ALEGRA HS

Турбины без подсветки



TE-98 BC Турбина с макси-головкой, кнопочный зажим, с 2 (3)-канальным соединением Borden, тройной спрей

TE-98 RM То же с 4-канальным соединением Ritter-Midwest



TE-95 BC Турбина с миди-головкой, кнопочный зажим, с 2 (3)-канальным соединением Borden, одиночный спрей

TE-95 RM То же с 4-канальным соединением Ritter-Midwest



TE-96 BC Турбина с мини-головкой, кнопочный зажим, с 2 (3)-канальным соединением Borden, одиночный спрей

TE-96 RM То же с 4-канальным соединением Ritter-Midwest

SYNEA ST

Скалер с подсветкой / без подсветки под ROTO QUICK



ZA-55 L Пневматический скалер с подсветкой для удаления камня и налётов, частота 6000 Гц, регулировка мощности, ключ, возможность поставки насадок стандартной формы (насадки 1-3 - входят в комплект скалера) и специальной формы (насадки 4-6)



ZA-55 Пневматический скалер без подсветки для удаления камня и налётов, частота 6000 Гц, регулировка мощности, ключ, возможность поставки насадок стандартной формы (насадки 1-3 - входят в комплект скалера) и специальной формы (насадки 4-6)



ZE-55 BC Пневматический скалер без подсветки для удаления камня и налётов, частота 6000 Гц, без регулировки мощности, в комплекте с 2 насадками стандартной формы №1 и ключом, с 2 (3)-канальным соединением Borden

ZE-55 RM То же с 4-канальным соединением Ritter-Midwest

СТАНДАРТНЫЕ НАСАДКИ

для удаления зубного камня к скалерам SYNEA ST и ALEGRA ST



1: универсальная насадка, в том числе для искривлённых поверхностей коренных зубов



2: насадка для обработки передних зубов нижней челюсти, язычных поверхностей зубов и сложных массивных и жёстких конкрементов



3: насадка для удаления налёта на шейке зуба, в том числе налёта, образующегося от никотина

СПЕЦИАЛЬНЫЕ НАСАДКИ

для удаления зубного камня к скалерам SYNEA ST и ALEGRA ST



4: насадка для удаления зубного камня с поверхности корня при подготовке хирургического вмешательства



5: насадка для правых щёчных и левых язычных поверхностей зубов нижней челюсти, для правых нёбных и левых щёчных поверхностей зубов верхней челюсти



6: насадка для правых язычных и левых щёчных поверхностей зубов нижней челюсти, для правых щёчных и левых нёбных поверхностей зубов верхней челюсти

ROTO QUICK

Быстродействующие муфты с обратным клапаном против всасывания жидкостей, турбин, скалеров и воздушных моторов без подсветки / с подсветкой



RQ-04 Муфта ROTO QUICK, стандартный разъём с 4 отверстиями, отвод воздуха (в том числе для Ritter-Midwest)



RQ-24 Муфта ROTO QUICK, стандартный разъём с 4 отверстиями, с проводкой оптики



RQ-34 Муфта ROTO QUICK, стандартный разъём с 4 отверстиями, с проводкой оптики, регулируемая подача спрея

SYNEA AM

Воздушные моторы с подсветкой / без подсветки



Разъём ROTO QUICK



A-25 LT Воздушный мотор для прямых и угловых наконечников с подсветкой, правое/левое вращение, до 25 000 об./мин.



A-25 A Воздушный мотор для прямых и угловых наконечников без подсветки, правое/левое вращение, до 25 000 об./мин.

Фиксированное соединение



A-25 BC Воздушный мотор для прямых и угловых наконечников без подсветки, правое/левое вращение, до 25 000 об./мин., для разъёма Borden с 2 (3) отверстиями
A-25 RM То же для стандартного разъёма с 4 отверстиями



AC-25 E BC Воздушный мотор для прямых и угловых наконечников с внешним спреем для стандартного разъёма Borden с 2 (3) отверстиями, правое/левое вращение, до 25 000 об./мин.

AC-25 E RM Воздушный мотор для прямых и угловых наконечников с внешним спреем для стандартного разъёма с 4 отверстиями, правое/левое вращение, до 25 000 об./мин.



AC-20 BC Воздушный мотор для прямых и угловых наконечников без спрея для стандартного разъёма Borden с 2 (3) отверстиями, правое/левое вращение, до 20 000 об./мин.



AC-20 RM Воздушный мотор для прямых и угловых без спрея для стандартного стандартного разъёма с 4 отверстиями, правое/левое вращение, до 20 000 об./мин.

SYNEA EM

Электрические моторы с подсветкой / без подсветки (бесщёточные)



EA-40 LT Электрический мотор для прямых и угловых наконечников с подсветкой, правое/левое вращение, 2 000 - 40 000 об./мин.



EA-40 A Электрический мотор для прямых и угловых наконечников без подсветки, правое/левое вращение, 2 000 - 40 000 об./мин.



EA-2 TP Блок управления, шланг питания, блок питания для электромоторов EA-40 LT и EA-40 A, 110-240 В, 50-60 Гц

ProphyAxis

Угловой и прямой наконечники без подсветки



WP-64 M Угловой наконечник для профилактики, 4:1, макс. число оборотов двигателя 10 000 об./мин., для вкручивающихся колпачков Young и щётки



HP-44 M Прямой наконечник для профилактики, 4:1, макс. число оборотов двигателя 10 000 об./мин., для одноразовых угловых насадок Young с пластиковым стержнем системы Doriot

SYNEA LS

Угловые наконечники с подсветкой / без подсветки. Прямой наконечник без подсветки



WA-99 LT Высокоскоростной угловой наконечник, 1:5, компактный световод, кнопочный зажим, керамические шарикоподшипники, тройной спрей, для турбинных боров \varnothing 1,6 мм
WA-99 A То же без подсветки



WA-56 LT Угловой наконечник, 1:1, компактный световод, кнопочный зажим, одиночный спрей, для боров для угловых наконечников \varnothing 2,35 мм
WA-56 A То же без подсветки



WA-66 LT Понижающий угловой наконечник, 2:1, компактный световод, кнопочный зажим, одиночный спрей, для боров для угловых наконечников \varnothing 2,35 мм
WA-66 A То же без подсветки



WA-67/1,1 LT и **WA-67/0,4 LT PROFIN@** - угловой наконечник, 2:1, компактный световод, ход 1,1 и 0,4 мм, одиночный спрей, для насадок Dentatus
WA-67/1,1 A и **WA-67/0,4 A** То же без подсветки



WA-62 LT ENDO Cursor - угловой наконечник, 4:1, компактный световод, кнопочный зажим, одиночный спрей, для ручных инструментов для корневых каналов зубов \varnothing 3,6 - 4 мм
WA-62 A То же без подсветки



HA-43 A Прямой наконечник, 1:1, поворотный зажим, одиночный спрей, для боров для прямых и угловых наконечников \varnothing 2,35 мм

TREND-E / TREND-LS

Угловые и прямые наконечники без подсветки



WD-56 EM Угловой наконечник, 1:1, кнопочный зажим, внешний спрей, для боров для угловых наконечников \varnothing 2,35 мм
WD-56 То же без спрея



WD-58 EM Угловой наконечник, 1:1, с защёлкой, внешний спрей, для боров для угловых наконечников \varnothing 2,35 мм
WD-58 То же без спрея



WD-66 EM Угловой наконечник, 4:1, кнопочный зажим, внешний спрей, для боров для угловых наконечников \varnothing 2,35 мм
WD-66 То же без спрея



HD-43 EM Прямой наконечник, 1:1, поворотный зажим, внешний спрей, для боров для прямых и угловых наконечник \varnothing 2,35 мм
HD-44 То же без спрея

ENDO NiTi

Угловые наконечники без подсветки, для вращающихся инструментов для подготовки корневых каналов зубов



WD-73 M Угловой наконечник, 70:1, кнопочный зажим, для приводов до 25 000 об./мин. (например, воздушных моторов), для вращающихся никелево-титановых пилок \varnothing 2,35 мм



WD-74 M Угловой наконечник, 128:1, кнопочный зажим, для приводов до 40 000 об./мин. (например, электромоторов), для вращающихся никелево-титановых пилок \varnothing 2,35 мм



WD-79 M Угловой наконечник, 2:1, используемый с аппаратом implantMED Si-923, кнопочный зажим, для приводов до 700 об./мин. (например, воздушных моторов), для вращающихся никелево-титановых пилок \varnothing 2,35 мм

ХИРУРГИЯ ПОЛОСТИ РТА

Прямые наконечники с подсветкой / без подсветки, разборные



S-11 LED G Хирургический наконечник со светодиодами, 1:1, прямой, рычажный зажим, внешний спрей, для хирургических боров и фрез \varnothing 2,35 мм, L=45 мм (включая систему Stryker)



S-11 Хирургический наконечник, 1:1, прямой, рычажный зажим, внешний спрей, для хирургических боров и фрез \varnothing 2,35 мм, L=45 мм (включая систему Stryker)



S-9 Хирургический наконечник, 1:1, изогнутый, рычажный зажим, внешний спрей, для хирургических боров и фрез \varnothing 2,35 мм, L=45 мм (включая систему Stryker)

ХИРУРГИЯ ПОЛОСТИ РТА

Угловые наконечники, с подсветкой / без подсветки, разборные / неразборные



WI-75 LED G Хирургический угловой наконечник со светодиодами, 20:1, неразборный, кнопочный зажим, внешний спрей, система охлаждения бора через головку Kirschner/Meyer, для хирургических боров и фрез со стержнем \varnothing 2,35 мм для угловых наконечников (твёрдость материала стержня >50 по шкале С Роквелла, >520 по Виккерсу)



WI-75 E/KM Хирургический угловой наконечник, 20:1, неразборный, кнопочный зажим, внешний спрей, система охлаждения бора через головку Kirschner/Meyer, для хирургических боров и фрез со стержнем \varnothing 2,35 мм для угловых наконечников (твёрдость материала стержня >50 по шкале С Роквелла, >520 по Виккерсу)



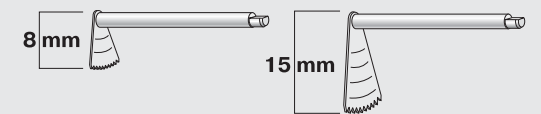
WS-75 E/KM Хирургический угловой наконечник, 20:1, разборный, кнопочный зажим, внешний спрей, система охлаждения бора через головку Kirschner/Meyer, для хирургических боров и фрез со стержнем \varnothing 2,35 мм для угловых наконечников (твёрдость материала стержня >50 по шкале С Роквелла, >520 по Виккерсу)

ХИРУРГИЯ ПОЛОСТИ РТА

Прямые наконечники для пилок, разборные



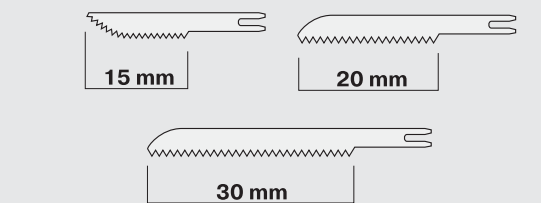
S-80 Прямой наконечник для пилок с возвратно-поступательным движением, 3,5:1, O-8, O-15, внешний спрей



O-8 Пилка с возвратно-поступательным движением 8 мм, направление резки 90° относительно оси, с глубинометром на пилке (шаг 2,5 мм), для прямого наконечника S-8 O
O-15 то же, 15 мм



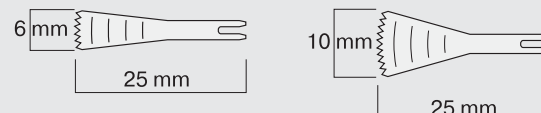
S-8 R Реципрокный прямой наконечник, 3,25:1, для реципрокных хирургических пилок R-15, R-20, R-30, внешний спрей



R-15 Реципрокная пилка 15 мм, смещённая, направление резки вперёд-назад, для прямого наконечника S-8 R
R-20 то же, 20 мм
R-30 то же, 30 мм



S-8 S Сагитальный прямой наконечник, 3,25:1, для сагитальных хирургических пилок S-6, S-10, внешний спрей



S-6 Сагитальная пилка 6 мм, направление резки параллельно оси, с глубинометром на пилке (шаг 2,5 мм), для прямого наконечника S-8 S
S-10 то же, 10 мм

СЕРВИСНОЕ МАСЛО F1

Интеллектуальная формула

Сервисное масло F1 производства фирмы «W&H» является синтетическим маслом высшей чистоты, разработанным специально для ухода за турбинами, прямым и угловыми наконечниками, хирургическими инструментами, скалерами и воздушными моторами «W&H».



Сервисное масло F1 производства фирмы «W&H» в баллоне MD-400.



- прекрасная смазка - увеличение срока службы инструментов
- физиологически безопасно - безвредно для окружающей среды
- высокая степень совместимости с материалами
- высокая экономичность
- устойчивость при стерилизации

Сервисное масло F1 производства фирмы «W&H» в бутылках MD-500 для использования в приборе Assistina.



ASISSTINA 301 plus

Система ухода за инструментами



С автоматическим процессом ухода, цикл 35 секунд, для всех прямых и угловых наконечников с разъёмом ISO, хирургических прямых и угловых наконечников «W&H», в также под адаптеры известных мировых производителей наконечников.



Набор для очистки и ухода: MD-500 и MC-1000

LISA серий 300/500

Вакуумные автоклавы класса В



Для надёжной стерилизации сплошных и полых изделий, в упаковке и без, твердых и пористых продуктов (текстиля), класс В, соответствует требованиям стандарта EC EN 130060-1/2.

- необычайная надёжность и простота использования
- интерактивный сенсорный экран
- запатентованная во всём мире система 2CS
- устройство хранения информации на флеш-карте объёмом 128 MB (Lisa 500)
- необычайно быстрое выполнение циклов (функция ECO-B)
- турбовакuumная система и система автоматического обнаружения воздушных пустот (Lisa 500)
- незначительный расход воды
- фракционированный предварительный вакуум
- вакуумная сушка в импульсном режиме
- программируемый ночной режим
- анализатор состава воды
- система контроля процесса PES

ЭКСКЛЮЗИВНЫЙ ПРЕДСТАВИТЕЛЬ «W&H» В УКРАИНЕ КОМПАНИЯ «МАСТЕР-ДЕНТ»



01113, г. Киев, ул. Щорса, 32 в, литера «А»

Тел./факс: (044) 285-41-21, 285-41-31, 285-70-74, 285-62-63, 285-63-60

E-mail: info@masterdent.com.ua; <http://www.masterdent.com.ua>