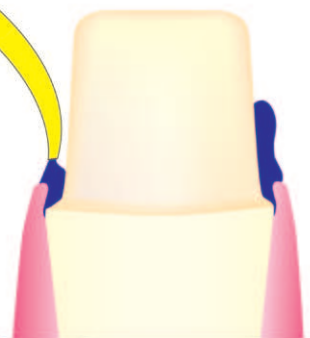
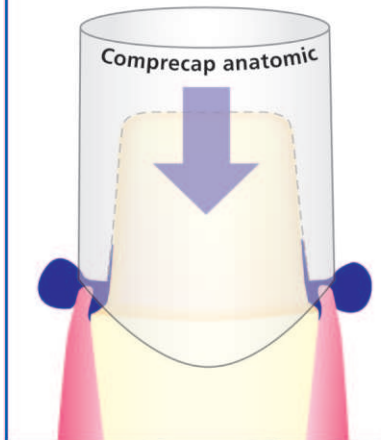


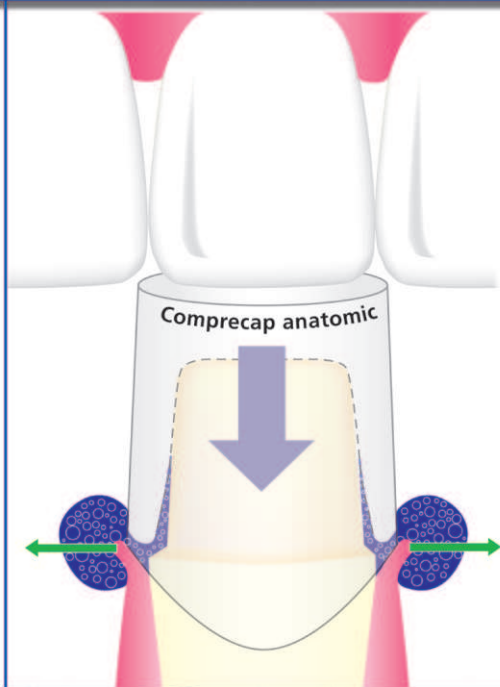
1



2



3



4



**Magic  
FoamCord**

**Ретракция десны  
без нити!**

**coltène**   
**whaledent**®

# Magic FoamCord

**Magic FoamCord** - создан в результате партнерского сотрудничества проф. Dr. Dumfahrt и компании Coltene/Whaledent. Это первый в мире расширяющийся в объеме PVC, созданный для быстрой, легкой и атравматичной ретракции десны, без применения нити.

## Как он работает!



0 мин.\*

2 мин.\*

5 мин.\*

Идет увеличение  
объема материала

Материал завершил  
полимеризацию и обес-  
печил ретракцию десны.  
Увеличение объема - 160%

\* Все временные промежутки указаны  
с учетом температуры полости рта.

## Как его применять !

Работа с использованием Compresap anatomic



Препарированная  
культя зуба



Подгонка колпачка  
Compresap anatomic  
под культю зуба



Нанесение Magic  
FoamCord

### Примечания



При необходимости ретракции нескольких зубов используется несколько колпачков



Поместите колпачок  
на культю и попросите  
пациента его прикусить



Magic FoamCord легко  
удаляется вместе с  
Compresap anatomic



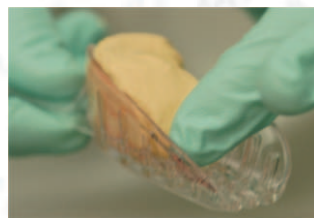
В результате Вы полу-  
чаете превосходную и  
безопасную ретракцию

# Первый расширяющийся PVS материал для ретракции десны

Альтернативная техника с использованием базового слоя слепочной массы PVS Putty



Препарированная культя зуба



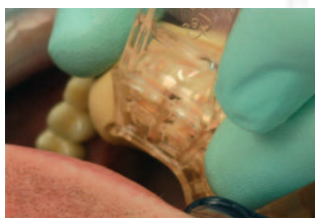
Внесение AFFINIS putty super soft в слепочную ложку



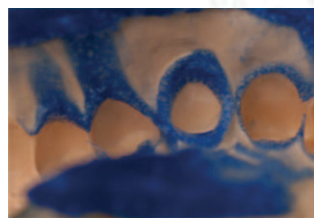
Нанесение Magic FoamCord

## Примечания

- Рекомендуется использовать Putty Soft
- Минимальное время в полости рта - 150 сек.



Ложка позиционируется в полость рта. Время полимеризации 5 мин.



Идеальная пара - Magic FoamCord и база AFFINIS Putty- просто и быстро



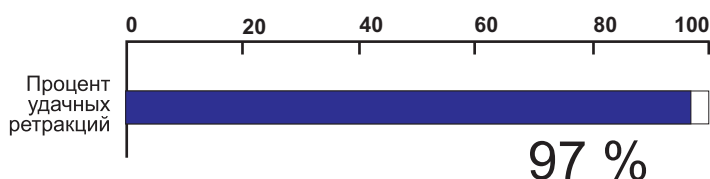
Результат - прекрасно раскрытая зубодесневая борозда

## Преимущества

- Атравматический метод временной ретракции десны
- Легкая и быстрая аппликация непосредственно в зубодесневую борозду без давления или укладывания
- Комфортно для пациента
- Нет необходимости в использовании кровоостанавливающих препаратов и промывания
- Превосходная ретракция для идеальных слепков

## Клиническое тестирование

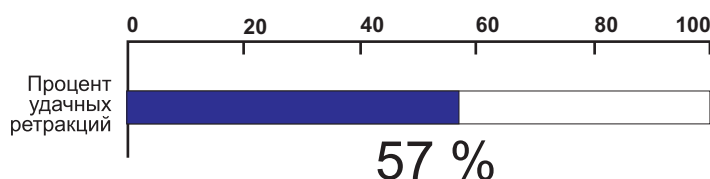
Университет Инсбурга, Австрия  
Клинические испытания Magic Foam Cord



**Заключение (профессор. DDr. H. Dumfahrt):**  
97%-Успешной ретракции с применением Magic FoamCord, обеспечивающей условия для качественного снятия слепка

Университет Фрайбурга, Германия  
Клинические испытания Exrasil\*

\* Exrasil не является торговой маркой Coltene/Whaledent



**Заключение (A. Manolakis, IADR 2004):**  
57%-Успешной ретракции с применением Exrasil\*, обеспечивающей условия для качественного снятия слепка



**Magic FoamCord Intro Kit 6735**

- Картриджи 2 x 50 мл.
- Миксеры желтые / малые 30 шт.
- Оральные насадки желтые 30 шт.
- Набор колпачков Comprecap anatomic 45 шт.

**Magic FoamCord Refil 6737**

- Картриджи 2 x 50 мл.

**Аксессуары**

- Миксеры желтые / малые 6550
- Оральные насадки желтые 6555

**Comprecap anatomic**

Новый анатомический дизайн для улучшенной и контролируемой компрессии.

Выпускаются в 3-х типоразмерах

**Comprecap anatomic acc. REF 531 299**  
(размер: #1, #3, #5) 120 шт.

**Comprecap anatomic размер #1 REF 531 201**  
Малый – 7 мм. 120 шт.

**Comprecap anatomic размер #3 REF 531 203**  
средний – 10 мм. 120 шт.

**Comprecap anatomic размер #5 REF 531 205**  
Большой – 12.5 мм. 60 шт.



Размер #1 #3 #5