

Универсальный микрогибридный композитный материал 4-го поколения с делением на дентин и эмаль

SwissTEC Composite – это универсальный микрогибридный композитный материал для фронтальных и боковых зубов. Узкое окно светополимеризации, высокая прочность и хорошая полируемость в сочетании с малым поглощением влаги после полимеризации, обеспечивают превосходный эстетический результат на длительный период.



Отличительные особенности:

- Для реставраций передних и жевательных зубов
- Для работы прямым и непрямым методом
- Узкий спектр полимеризации для длительного моделирования
- Креативная пластичность
- Лёгкая полируемость и превосходный блеск

Длительное рабочее время

Материал отверждается только в полости рта пациента.

Благодаря специально разработанной системе инициатора реакции, полимерный композит SwissTEC Composite отверждается только под действием света от галогенового источника в любых клинических ситуациях. Это создает максимальное удобство для Вашей работы.

Результаты представлены на рисунках: Можно изготовить любые реставрации для любых клинических ситуаций.



Высочайшая эстетика

Упрощенный подбор расцветки: оттенки материала идеально совпадают со шкалой расцветок VITA™ Shade Guide. Вы сможете изготовить пациенту идеальную реставрацию просто используя композит SwissTEC Composite с разными степенями прозрачности.

SwissTEC Enamel

Универсальное и бескомпромиссное качество блеска готовой поверхности. Подойдет для любых полостей среднего и малого размеров.

A1 A2 A3 A3.5 B2 D3

SwissTEC Dentin

Степень прозрачности аналогична таковой, наблюдаемой у живых натуральных зубов: материал подходит для замещения любого натурального дентина.

A1 A2 A3 A3.5 B2 D3

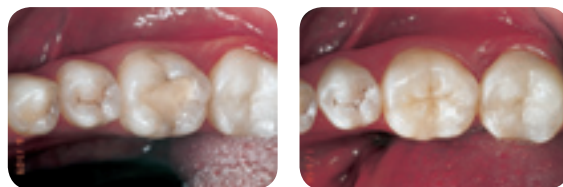
Гладкая поверхность

Для длительного сохранения эстетического вида реставрации: тончайшие частицы наполнителя с идеальным распределением в полимерной матрице.

Применение этого гибридного композита с тончайшими частицами наполнителя позволяет быстро и без затруднений получить высокий люстровый (переливчатый) блеск на поверхности реставрации.

Тонкие частицы бариевого стекла со средним размером всего 0,5 мкм - равномерно распределены в матрице полимерного композита SwissTEC Composite.

Это обеспечивает гладкость поверхности реставрации и создает идеальные условия для достижения высокого блеска с незаметным переходом между материалом и твердыми тканями зуба. Замечательная рентгеноконтрастность частиц наполнителя, бариевого стекла, позволяет надежно оценить результаты лечения с помощью послеоперационных (послелечебных) рентгенограмм.



Оптимальная консистенция

Безусадочность материала - новый запатентованный состав материала позволяет сформировать любой анатомический контур и сохранить задуманную вами форму реставрации и особенности поверхности.

Устойчивость к стиранию - благодаря гладкой и долговечной поверхности реставрации ее устойчивость к стиранию будет соответствовать тем же показателям, которые наблюдаются у натуральных зубов.

Неприлипание к стоматологическим инструментам - SwissTEC Composite предлагает пользователям оптимальную "неприлипаемую" консистенцию, которая обеспечит точное прилегание материала к стенкам полости.

Информация для заказчиков:

5620 SwissTEC Composite Intro Kit Syringes, Пробный набор в шприцах
SwissTEC Composite Дентин: A2, A3 – 2 x 4 г.
SwissTEC Composite Эмаль: A1, A2, A3, A3.5 – 4 x 4 г.
Бондинговая система SwissTEC SL Bond: 1 x 5 мл.
Etchant Gel: 1 x 2,5 мл.
Аксессуары.

SwissTEC Composite, отдельные цвета в шприцах по 4 г.

5600 Дентин A1
5601 Дентин A2
5602 Дентин A3
5603 Дентин A3.5
5604 Дентин B2
5605 Дентин D3

5610 Эмаль A1
5611 Эмаль A2
5612 Эмаль A3
5613 Эмаль A3.5
5614 Эмаль B2
5615 Эмаль D3

Универсальный высоко наполненный композитный материал

BRILLIANT New Line – это ещё один шаг к воплощению в жизнь идеи практикующих врачей об идеальном материале. Комбинирование идей DUO SHADE и NANO наполнителя позволяет создать материал с превосходными эстетическими характеристиками, высокой прочностью и бескомпромиссной универсальностью для любых клинических случаев.

Отличительные особенности:

- Лёгкость при выборе оттенка
- Точность цветопередачи
- Эффект флуоресценции
- Превосходная пластичность и стабильность
- Предсказуемость результата благодаря оригинальной цветовой шкале



Концепция DUO SHADE - оригинальная концепция полутоновых оттенков

Типичная проблема с выбором цвета.



Большинство врачей при выборе цвета опираются на эталонную шкалу VITA™ Classic. Однако выбор цвета часто затруднен, т.к. два, а то и три оттенка "очень близки". Компания "Coltene/Whaledent" учла эти сложности при разработке концепции DUO SHADE.



Эталонная шкала DUO SHADE позволяет сэкономить время при выборе нужного оттенка дентина и эмали, обеспечивая более верный и легкий выбор цвета.

Новая трактовка понятия "Эффект хамелеона"

Университетские исследования и практический опыт подтверждают, что в клинических ситуациях, где удалось в достаточной степени сохранить структуру зуба, BRILLIANT New Line позволяет идеально воспроизвести желаемый оттенок VITA™.

Уникальная цветовая шкала

В основу оригинальной шкалы BRILLIANT New Line положен принцип наложения эталона эмали (оболочка) на эталон дентина (ядро). При этом оттенки дентина и эмали подбираются самостоятельно. Складывая выбранные цвета доктор может оценить результат, еще не работая с материалом.

Реставрация IV класса (цвет A2 и B2 VITA™) из BRILLIANT New Line (оттенок A2/B2 DUO SHADE)



Оттенок дентина (ядро) _____

Оттенок эмали (оболочка) _____

Вложение эмали в дентин _____

Итоговый оттенок _____



NANO технология

Применение "Nano" формулы обеспечивает...

Оптимальное распределение частиц наполнителя в композитном материале, что в свою очередь придает материалу лучшие физические и оптические свойства: снижение полимерной усадки, превосходную моделируемость и полируемость.

...Превосходную моделируемость композита, не прилипание к инструментарию, стабильность формы...

Проведите простой эксперимент. Возьмите небольшую порцию материала и с помощью любого инструмента придайте ей микрорельеф. Если приданная структура "потечет" при комнатной температуре, то тем более она не будет стабильна в полости рта, где температура выше.

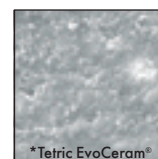
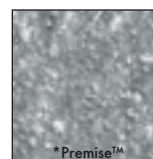
...И идеальную полируемость за минимальное время

BRILLIANT New Line демонстрирует превосходный блеск за счет более равномерного распределения частиц наполнителя.

Вид под электронным микроскопом после полировки.



Увеличение 1800 x (внутренние исследования)



BRILLIANT New Line - лёгкий путь к высоким эстетическим результатам

Пациенты и врачи довольны простотой и лёгкостью подбора цвета и высокому эстетическому результату, получаемому при работе с концепцией DUO SHADE при минимальном количестве используемых оттенков.

Информация для заказчиков:

8950 BRILLIANT New Line Intro Kit Syringes, Пробный набор в шприцах
BRILLIANT New Line Дентин: A2/B2, A3/D3, A3.5/B3 – 3 x 4 г.
BRILLIANT New Line Эмаль: A2/B2, A3/D3, A3.5/B3 – 3 x 4 г.
Бондинговая система One Coat SL Bond: 1 x 5 мл.
Etchant Gel S: 1 x 2,5 мл.
Шкала расцветки BRILLIANT New Line: 1 шт.
Аксессуары.

BRILLIANT New Line, отдельные цвета в шприцах по 4 г.

8951 Дентин A1/B1
8952 Дентин A2/B2
8953 Дентин A3/D3
8954 Дентин A3.5/B3

8960 Эмаль A1/B1
8961 Эмаль A2/B2
8962 Эмаль A3/D3
8963 Эмаль A3.5/B3
8964 Эмаль C2/C3
8965 Эмаль A4/M5

8990 Шкала расцветки

Ультразэстетичный наполненный композитный материал

Семейство композитных материалов "Coltene/Whaledent" в основу которых положена оригинальная цветовая шкала DUO SHADE. Идея SYNERGY® D6 основана на анатомически правильном способе построения реставрации. 6 оттенков дентина, созданных по технологии DUO SHADE позволяют подобрать нужный оттенок, а в 2 эмали – имитировать объём.

Отличительные особенности:

- Лёгкий подбор цвета
- Натуральный опалесцирующий эффект
- Идеальная полируемость



Уникальная система двойных цветов, для легкого выбора цвета

Большинство врачей для определения цвета используют шкалу VITA™. Однако правильный выбор оттенка часто затруднен, т.к. два, а иногда и три цвета очень похожи.

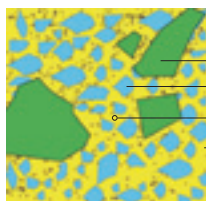
Благодаря исследованиям, проведенным компанией "Coltene/Whaledent" была создана новая концепция выбор цвета получившая название DUO SHADE.

При изучении цветовой шкалы VITA™ было выяснено, что некоторые её цвета, например A2 и B2, очень близки и отличаются лишь уровнем интенсивности внутри одного цветового диапазона.

Базируясь на этих исследованиях были обнаружены следующие "цветовые пары" - A1/B1, A2/B2, A3/D3, A3.5/B3, C2/C3 и A4/M5. Они и легли в основу шкалы DUO SHADE.



Комбинация нано частиц и предполимеризованного наполнителя обеспечивают материалу низкую полимеризационную усадку, высокую прочность и удобство при обработке.



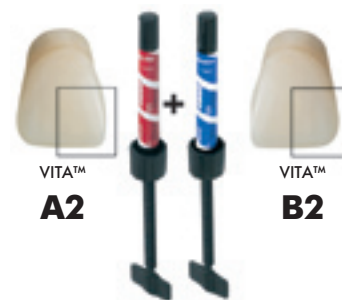
- Предполимеризованный наполнитель
- Бариевый наполнитель
- Нано частицы
- Полимерная матрица

Уникальная цветовая шкала из 6 оттенков дентина

SYNERGY® D6 - один из немногих материалов, позволяющий стратегически правильно имитировать строение тканей зуба. Цвет реконструкции создается за счет цвета дентина, как и в натуральном зубе. Оптимизированная прозрачность и полутоновые оттенки, в сочетании с ярко выраженным эффектом опалесценции, позволяют получать высокий эстетический результат при минимальных затратах времени. Специально для детей или пациентов с анамально белым оттенком дентина в состав SYNERGY® D6 включен белый дентин, не входящий в расцветку VITA™

Плюс 2 эмали

Продолжая стратегически правильно имитировать строение зуба, система SYNERGY® D6 предлагает только 2 оттенка эмали - Универсальный, имитирующий прозрачность режущего края, и Белый опалесцирующий, позволяющий подчеркнуть молодой возраст пациента или имитировать эффект отбеливания.



Уникальная "вкладывающаяся" шкала DUO SHADE

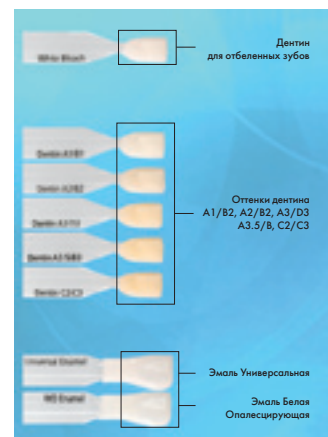
Вопрос предсказуемости результата особенно важен при реконструкциях с повышенными требованиями к эстетике.

Классическая схема построение цвета (цвет дентина + цвет эмали) не всегда позволяла правильно прогнозировать получившийся оттенок.

Уникальная шкала SYNERGY® D6 позволяет увидеть и оценить результат еще на стадии выбора цвета.

Эталонная расцветка дентина "вкладывается" в эмаль, позволяя увидеть итоговый цвет.

Все эталонные цвета выполнены из композита SYNERGY® D6, что обеспечивает полное соответствие цвета реконструкции и эталона после полной полимеризации материала.



Клиническое применение SYNERGY® D6

Реконструкция д-ра Mario Vesek, Швейцарский центр, Цюрих

1. Подберите один из оттенков дентина SYNERGY® D6, соответствующий цвету зуба.
2. Теперь выберите одну из эмалей: Универсальную или Белую опалесцирующую.
3. Вложите выбранные образцы друг в друга. Оцените полученный результат.



Информация для заказчиков:

8362 SYNERGY® D6 Intro Kit Syringes, Пробный набор в шприцах SYNERGY® D6 Дентин: Белый отбеленный (WB), A1/B1, A2/B2, A3/D3, A3.5/B3, C2/C3 – 6 x 4 гр.
SYNERGY® D6 Эмаль: Универсальная (U), Белая опалесцирующая (WO) – 2 x 4 гр.
Эталонная расцветка - 1 шт.

SYNERGY® D6, отдельные цвета в шприцах по 4 г.

- 8365 Дентин Белый отбеленный (WB)
- 8366 Дентин A1/B1
- 8367 Дентин A2/B2
- 8368 Дентин A3/D3
- 8369 Дентин A3.5/B3
- 8370 Дентин C2/C3
- 8371 Эмаль Универсальная (U)
- 8372 Эмаль Белая опалесцирующая (WO)

Уникальный материал для реставраций высочайшей эстетической достоверности

MIRIS® 2 – это универсальный гибридный реставрационный композитный материал для врачей с высокими эстетическими требованиями к себе и своей работе.

В основу разработки материала легла идея построения цвета, высказанная известным клиницистом и преподавателем университета Женевы д-ром Дичи (Dietschi) в его работе "Natural Layering Concept". Суть её в анатомически верном построении цвета реконструкции за счёт 8 оттенков дентина, имитирующих его естественное старение. При этом цвет несёт только дентин. 5 оттенков эмали, за счёт высокой прозрачности, несут не столько цвет, сколько возрастные особенности строения зубов. При этом, за счёт разности преломления, создается эффект опалесценции, как в живых зубах. Третье звено для построения цвета – эффект- массы, полужидкие красители, наносимые между дентином и эмалью для подчеркивания индивидуального рисунка зубов пациента. Благодаря такому сложному, многоуровневому способу построения реконструкции стало возможным добиться превосходных эстетических результатов.


Отличительные особенности:

- В одном наборе 3 материала с различными оптическими свойствами
- Стратиграфически правильная система построения цвета
- Возможность имитировать возрастные особенности цвета
- Уникальная цветовая шкала
- Возможность оценки правильности подбора цвета до начала работы

Показания

MIRIS® 2 был разработан как комплексная система и рекомендован для всех прямых и непрямых методов реставрации. MIRIS® 2 подходит как для фронтальных так и для жевательных зубов, применим для всех классов полостей. MIRIS® 2 – превосходный материал для косметических и эстетических работ, т.к. закрытие диастемы, изменения формы и цвета зуба. Виниры из MIRIS® 2 могут конкурировать по эстетике с керамикой! Возможно использование MIRIS® 2 в комплексе с стекловолоконными системами для изготовления коронок и мостов.

Клиническое применение MIRIS® 2

Выбор цвета

Выбор цвета является первым шагом лечения. Это делается сразу после снятия налёта (если это необходимо), но в любом случае до начала препарирования полости и наложения коффердама. Выбор цвета включает 2 этапа - выбор цвета дентина и выбор цвета и прозрачности эмали.

Выбор цвета дентина

Во-первых, необходимо определить цвет дентина в пришеечной области, где эмаль имеет минимальную толщину и практически не влияет на цвет дентина. После определения цвета в пришеечной области в дальнейшем необходимо учитывать изменение цвета из-за наложения эмали. Например, цвет дентина "3" в области экватора коронки зуба щёчной поверхности даёт дентин цвета "4" или "5". Цвет дентина также может быть определён и после препарирования полости. В этом случае, препарирование должно производиться с водяным охлаждением, т.к. быстрое обезвоживание может вызвать изменение цвета и неправильное определение цвета в дальнейшем.

Выбор цвета и прозрачности эмали

Оптические характеристики эмали у разных людей различны и во многом зависят от возраста. Определять цвет и прозрачность эмали необходимо в области режущего края и проксимальных областях соседних зубов.

Эталонная шкала

Шкала состоит из образцов всех компонентов системы: дентина, эмали и специальных масс – эффектов. Особенностью подбора цвета является проверка правильности выбора основного цвета дентина и эмали, путём вложения эталонного образца дентина в эталон эмали, с последующей оценкой результата. Таким образом, правильность выбора цвета проверяется ещё до начала работы с материалом.

Эффекты

Для воспроизведения индивидуальных особенностей, таких, какие наблюдаются на режущем крае зуба (голубизна эмали режущего края), должны использоваться эффекты. Голубой - для имитации прозрачности режущего края, жёлтый цвет - для воспроизведения участков с интенсивным цветом и белый - для имитации белых пятен (гипоплазия).

Моделирование из композита

Массы дентина и эмали копируют оттенки, прозрачность и флуоресцентность натуральных тканей зуба и предназначены для нанесения по 2-х слойной технологии, копируя анатомическое строение натурального зуба. Поэтому моделирование реставрации означает 3-х мерный подход и требует визуальной оценки работы с 3-х сторон (губной, боковой и жевательной).


Возможные цвета
Выбор оттенка MIRIS® 2 в зависимости от клинической ситуации

Зубы	Отбеленные			Молодые			Взрослые			Пожилые		
	Дентин	Эффект	Эмаль	Дентин	Эффект	Эмаль	Дентин	Эффект	Эмаль	Дентин	Эффект	Эмаль
Класс I-II	S2	-	WB	S2	-	WB	S3	-	WR/NR	S4	-	NR
Класс III	S0-S1	-	WB	S1-S2	-	WR/WB	S2-S3	-	WR/NR/IR	S4-S5	-	NR/IR/NT
Класс IV	S0-S1	B/W/VO	WB	S1-S2	B/W/VO	WR/WB	S2-S3	B/G/W/VO	WR/NR/IR	S4-S5	G/W/VO	NR/IR/NT
Класс V	S0-S3	-	WB	S1-S3	-	WR/WB	S2-S5	-	WR/NR/IR	S4-S7	-	NR/IR/NT
Эстетические реставрации	S0-S1	B/W/VO	WB	S1-S2	B/W/VO	WR/WB	S2-S3	B/G/W/VO	WR/NR/IR	S4-S5	B/G/W/VO	NR/IR/NT
Виниры	(S0-S1)	B/W/VO	WB	(S1-S2)	B/W/VO	WR/WB	S2-S3	B/G/W/VO	WR/NR/IR	S4-S5	B/G/W/VO	NR/IR/NT

Восстановление дентина:

Массы дентина обладают одним тоном, одной степенью непрозрачности, но отличаются по насыщенности цвета.

- Дентин (S): 0-1-2-3-4-5-6-7

Массы для специальных оптических эффектов и анатомических особенностей:

- Blue (B) Голубой: для имитации опалесцирующего эффекта режущих краёв.
- White (W) Белый: для имитации белых пятен.
- White Opaque (WO) Белый opakовый: для маскировки тёмных пятен.
- Gold (G) Золотистый: для создания имитации участков с интенсивным цветом (stroma).

Восстановление эмали:

- Эмалевые массы с различными оттенками и прозрачностью
- White Regular (WR)/White Bleach (WB) Белая стандартная/ Белая отбеленная.
- Neutral Regular (NR)/Neutral Trans (NT) Нейтральная стандартная/ Нейтральная прозрачная.
- Ivory Regular (IR). Цвета слоновой кости стандартная (IR).

Информация для заказчиков:

8431 MIRIS® 2 Syringe Set, Полный набор в шприцах MIRIS® 2 Дентин: S0, S1, S2, S3, S4, S5, S6, S7 – 8 x 4 гр. MIRIS® 2 Эмаль: Белая стандартная (WR), Белая отбеленная (WB), Нейтральная стандартная (NR), Нейтральная прозрачная (NT), Цвета слоновой кости стандартная (IR) – 5 x 4 гр. MIRIS® 2 Эффект: Голубой (B), Белый (W), Белый opakовый (WO), Золотистый (G) – 4 x 2.3 гр. Эталонная расцветка – 1 шт. Аксессуары.

8470 MIRIS® 2 Syringe Intro Kit, Пробный набор в шприцах MIRIS® 2 Дентин: S1, S2, S3, S4 – 4 x 4 гр. MIRIS® 2 Эмаль: Белая стандартная (WR), Натуральная стандартная (NR), Цвета слоновой кости стандартная (IR) – 3 x 4 гр. Бондинговая система One Coat SE Bond – 2 x 5 мл. Эталонная расцветка – 1 шт. Аксессуары.

MIRIS® 2, отдельные цвета в шприцах по 4 г.

- 8409 Дентин S0
- 8432 Дентин S1
- 8433 Дентин S2
- 8434 Дентин S3
- 8435 Дентин S4
- 8436 Дентин S5
- 8437 Дентин S6
- 8438 Дентин S7
- 8439 Эмаль Белая стандартная (WR)
- 8440 Эмаль Белая отбеленная (WB)
- 8441 Эмаль Нейтральная стандартная (NR)
- 8442 Эмаль Нейтральная прозрачная (NT)
- 8443 Эмаль Цвета слоновой кости стандартная (IR)

MIRIS® 2, отдельные цвета в шприцах по 2.3 г.

- 8445 Эффект Белый (W)
- 8446 Эффект Белый opakовый (WO)
- 8447 Эффект Золотистый (G)
- 8448 Эффект Голубой (B)