



whaledent®
ACCUTRAC®

Аккуратно и быстро.

**ACCU-TRAC с точностью
швейцарского хронометра.**

coltène 
whaledent®

ACCU-TRAC. Прецизионно точная система разборных безштифтовых моделей. Просто, быстро, аккуратно.

Система ACCU-TRAC® позволяет изготавливать модели с высокой точности и неподражаемой простотой. Модель и цоколь отливается как единое целое, что устраняет необходимость в дополнительной работе связанной с гипсованием и установкой штифтов. Вы экономите время не теряя точности.



1 Пластиково основание
- тонкое основание модели
- гладкий акриловый пластик

2 Конические зубчатый паз
- основа прецизионной точности

3 Съёмные защелки
- быстрый доступ к штампику
- Надежная фиксация*
* возможность работа с моделью верхней и нижней челюсти.

4 Гладкая сторона поддона
- надежно герметизируют ACCU TRAC при отливке модели.

5 Нижняя сторона поддона с выступами
- удобно и быстро выталкивает отлитую модель из ACCU-TRAC.

6 Магнитный фиксатор
- точная фиксация в артикуляторе
- легкое удаление.

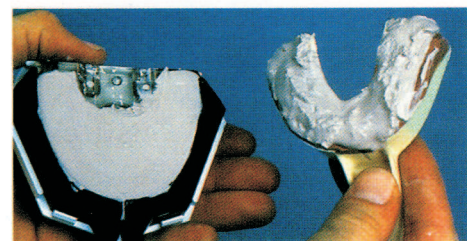
Система ACCU-TRAC предоставляет множество преимуществ:

- **Универсальный размер основания**
- позволяет легко изготавливать модели для верхней и нижней челюстей, включая секторные.
- **Малая высота основания**
- модели легко фиксируются в любой артикулятор.

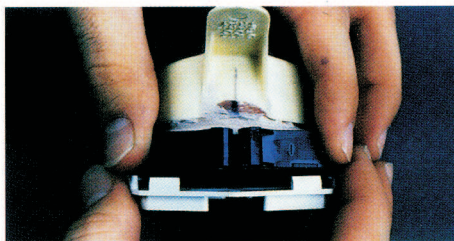
- **Одномоментная отливка**
- экономит время
- **Нумерация на зубчатом основании**
- оттиск нумерации на штампиках
- простота сбора модели
- **Экономичность**
- все детали системы многоцветные
- **ACCU-TRANS - система транспортировки**
- безопасная и удобная система транспортировки и хранения моделей

Три веских причины, для работы с ACCU-TRAC: Удобство, экономия времени, высокая точность.

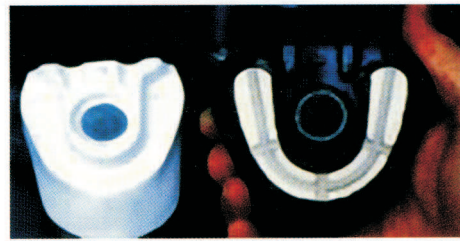
ACCU-TRAC создает превосходную базу для качественной работы зубного техника.
Всего несколько шагов и разборная модель готова.
Просто и быстро.



1. Наполните основание ACCU-TRAC и слепок замешанным в вакуумном миксере гипсом.



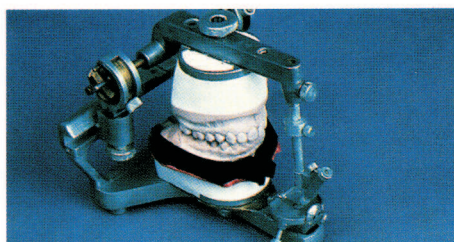
2. Установите и выровняйте слепочную ложку на основании ACCU-TRAC используя находящиеся на нем метки.



3. Ответная часть магнитной защелки гипсуется в основании цоколя артикулятора.



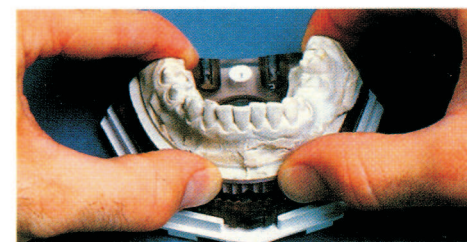
4. Благодаря магнитной защелке Вы легко можете установить ACCU-TRAC в любой артикулятор.



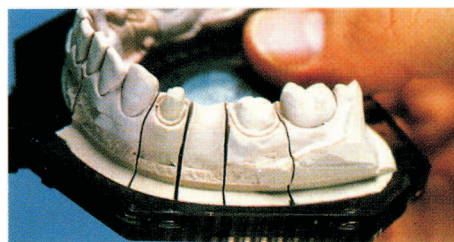
5. Вид модели, установленной в артикулятор.



6. Раскройте боковые защелки для извлечения гипсовой модели.



7. Установите поддон ACCU-TRAC выпуклой стороной вверх на гладкую твердую поверхность и надавив на основание платформы извлеките модель.

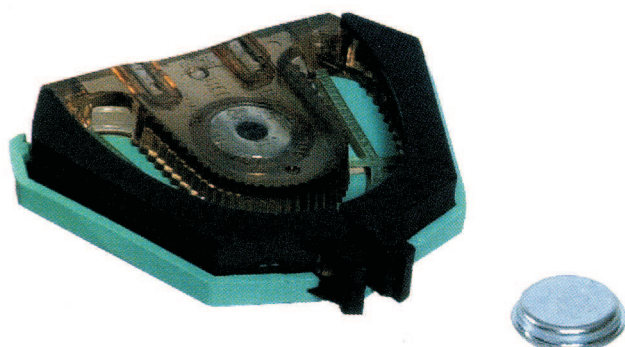


8. Распиленная на штапки модель легко собирается на платформе ACCU-TRAC без изменения кривизны дуги.



ACCU-TRAC®

PRECISION DIE SYSTEM



ACCU-TRAC стартовый набор

AT6

ACCU-TRAC ложки	6 шт.
Поддоны для литья/выталкивания	6 шт.
Артикуляционные прокладки	6 шт.
Артикуляторная пластинка	25 шт.
Возвратная карточка запроса	25 шт.
Наклейки для имени	25 шт.

ACCU-TRAC дополнительный набор

AT 12

ACCU-TRAC ложки	12 шт.
Артикуляторная пластинка	50 шт.
Возвратная карточка запроса	50 шт.
Наклейки для имени	50 шт.

ACCU-TRAC

ATK25

Артикуляционные прокладки	25 шт.
Артикуляторная пластинка	25 шт.
Возвратная карточка запроса	25 шт.
Наклейки для имени	25 шт.

Аксессуары для транспортировки ATN 50

Контейнер для транспортировки	50 шт.
Наклейки для имени	50 шт.
Пластиковая прокладка	50 шт.

ACCU-TRAC

ATK300

Артикуляционные прокладки	300 шт.
Артикуляторная пластинка	300 шт.
Возвратная карточка запроса	300 шт.
Наклейки для имени	300 шт.

ACCU-TRAC отдельные компоненты

Защелки	20 шт.	ATA20
ACCU-TRAC ложки	12 шт.	ATT12
Поддоны для литья/выт.	12 шт.	ATE12
Артикуляционные пр-дки	1 шт.	ATS1
Артикуляционные пр-дки	20 шт.	ATS20

UDS
«ЭКСПОДЕНТ»
www.expo-dent.ru

Генеральный представитель фирмы
Coltene/Whaledent AG в России

coltene
whaledent

117420, Москва, ул. Профсоюзная, 57, офис 552
Тел.: (495) 332-03-16, 332-03-28; Тел./факс: (495) 334-48-08
E-mail: uds@aha.ru

117049, Москва, Ленинский пр., 1, офис 1213
Тел.: (495) 784-74-51; Тел./факс: (495) 959-92-92
E-mail: mictrast@orc.ru